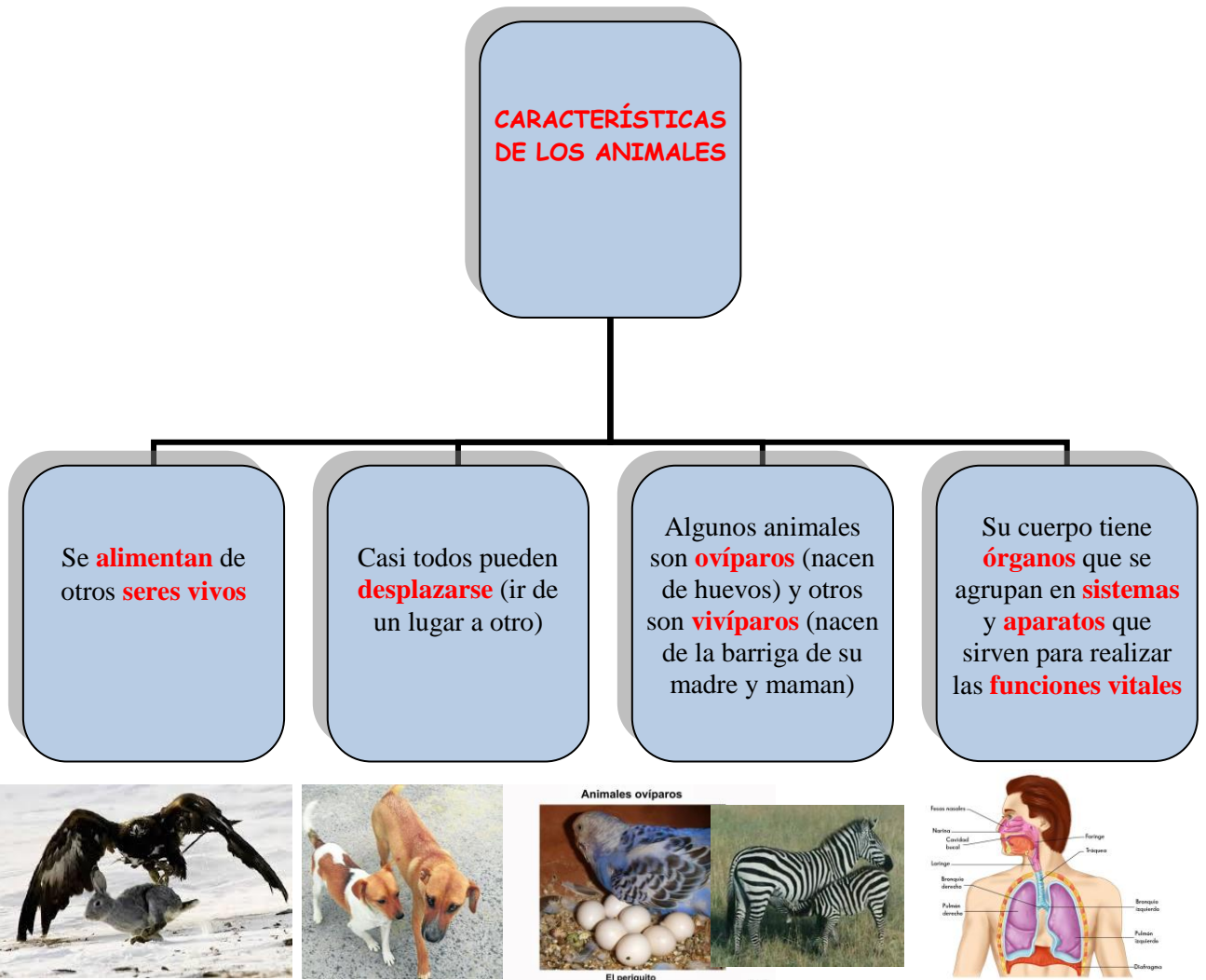
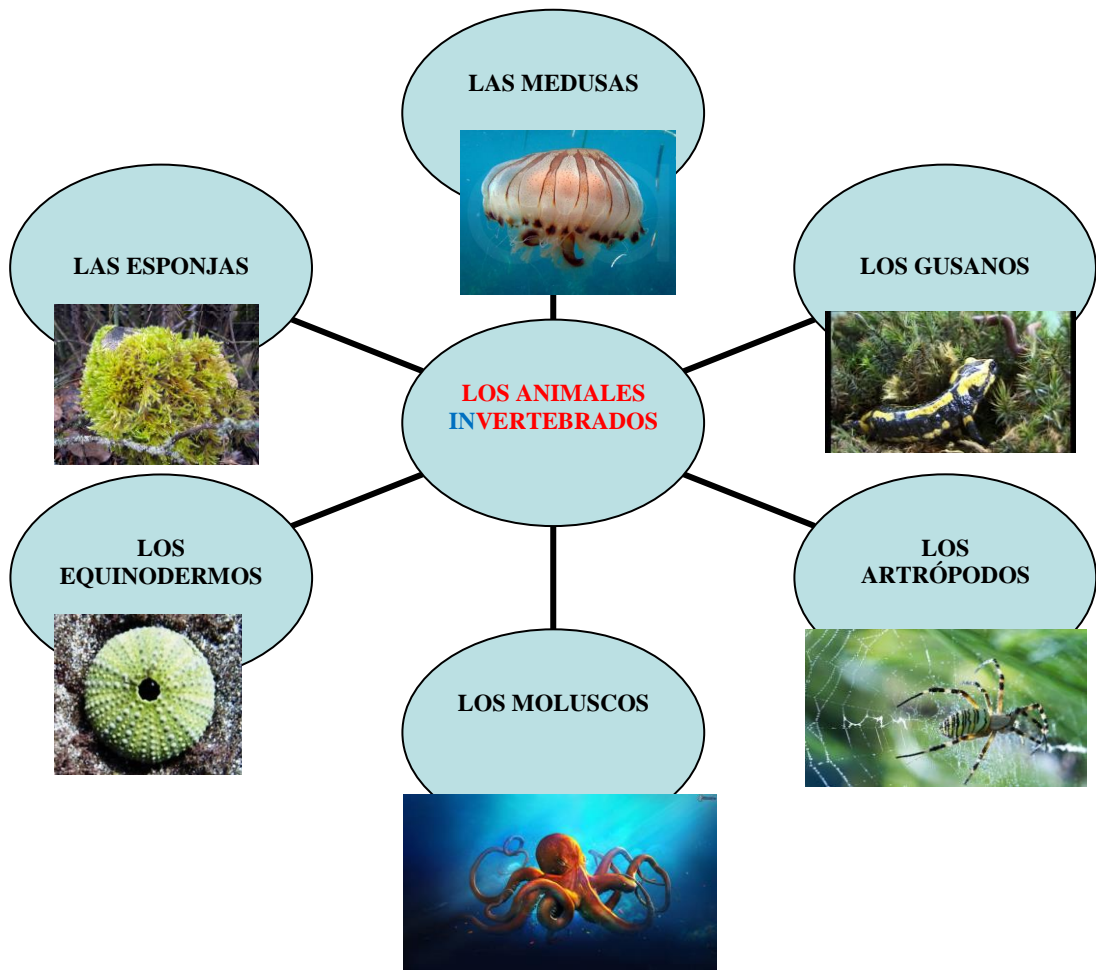


TEMA2. MUCHOS REINOS COMPARTEN EL MEDIO





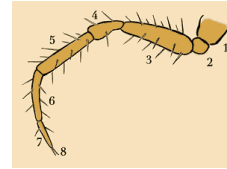
➤ **LAS ESPONJAS:** tienen el cuerpo con **poros** (agujeros pequeños) y viven **fijas al suelo**



➤ **LAS MEDUSAS:** tienen el cuerpo **gelatinoso** y una boca rodeada de **tentáculos**



➤ **LOS EQUINODERMOS:** tienen el cuerpo cubierto de **placas** duras.
Las estrellas de mar y los erizos son equinodermos



➤ **LOS ARTROPODOS:** tienen patas **articuladas**
Y una cubierta dura **externa que los protege**
Según su número de **patas se dividen en:**

INSECTOS



Tienen 6 patas

ARÁCNIDOS



tienen 8 patas

CRUSTÁCEOS



patas

➤ **LOS MOLUSCOS:** Tienen el cuerpo **blando** y **musculoso**



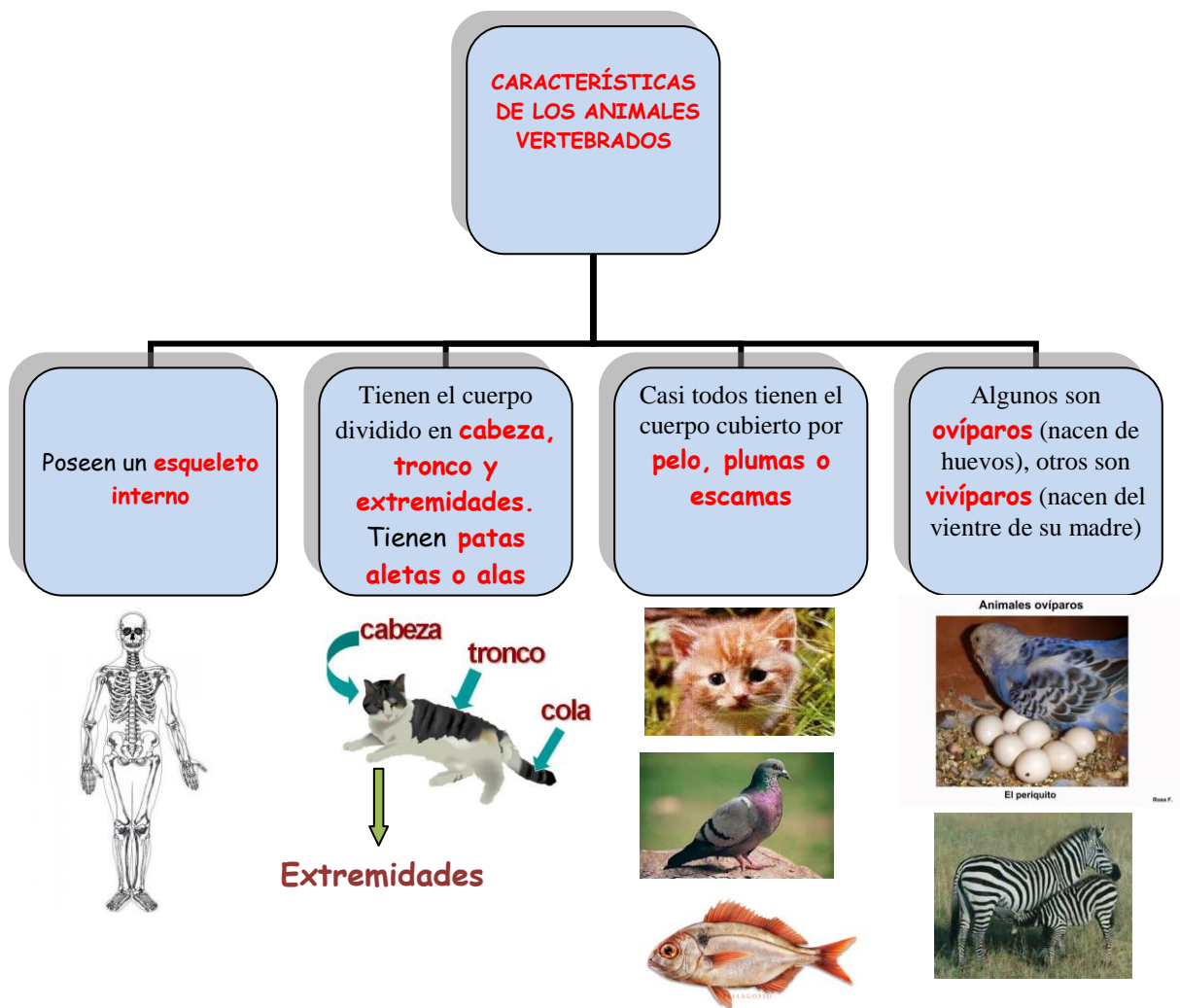
Son moluscos el **pulpo** y el **mejillón**



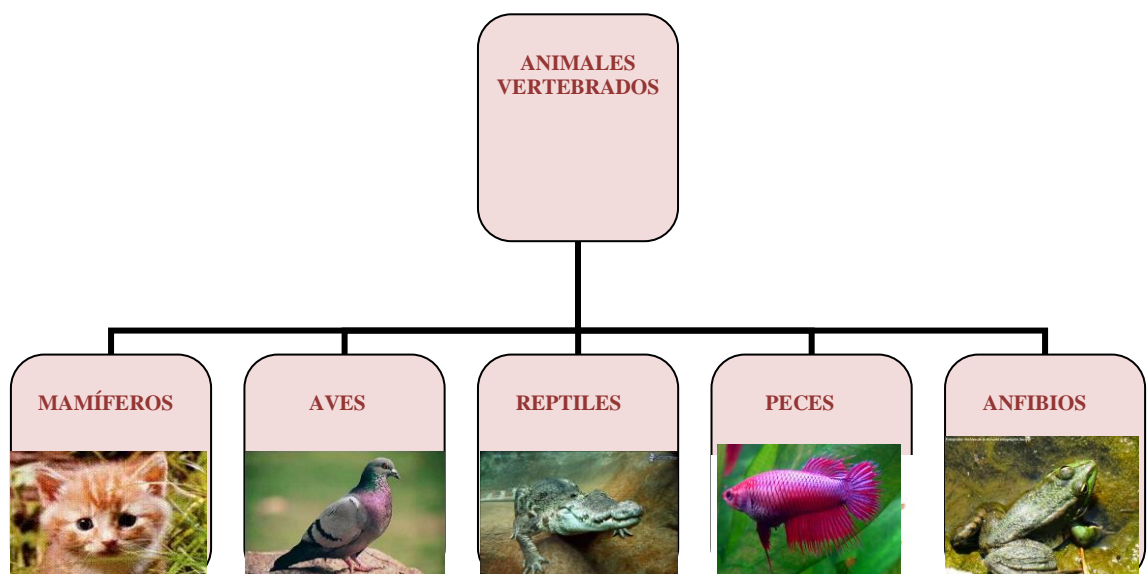
EL REINO DE LOS ANIMALES. LOS ANIMALES VERTEBRADOS

Los animales **vertebrados** tienen un **esqueleto interno** que sostiene el cuerpo y protege los órganos internos.





CLASIFICACIÓN DE LOS ANIMALES VERTEBRADOS



- **LOS MAMÍFEROS:** tienen **pelos, dientes y labios**
Respiran por **pulmones** y **maman**



- **LAS AVES:** Tienen **plumas, pico, alas**, todas son **ovíparas** (nacen de huevos), respiran con **pulmones** y pueden ser **carnívoras** (comen carne), **herbívoras** (comen plantas) u omnívoras (comen de todo)



- **LOS REPTILES:** tienen el cuerpo cubierto de **escamas** son **ovíparos** respiran por **pulmones**



La mayoría son **carnívoros**.

- **LOS PECES:** tienen escamas y son ovíparos. Respiran a

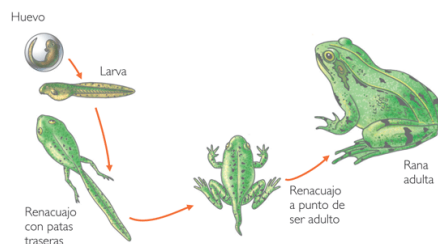


- través de **branquias**. pueden ser **carnívoros, herbívoros u omnívoros**



- **LOS ANFIBIOS:** tienen la **piel desnuda** (no tienen plumas, ni pelo, ni escamas) y son **ovíparos**. Tienen **cambios** desde que nacen hasta que son adultos y esos cambios se llaman **metamorfosis**.

Respiran por **pulmones** y también por la piel y son **carnívoros**



OTROS REINOS: ALGAS, HONGOS Y BACTERIAS

HONGOS

No pueden desplazarse (andar) y viven **fijos** en la tierra, en la madera o sobre restos de animales y de plantas. Se alimenta de ellos.



SETA



MOHO



LEVADURA

ALGAS

Fabrican su propio **alimento** usando la luz solar. Son más sencillos que las plantas, no podemos ver la raíz ni el tallo. **Viven en el agua dulce o salada**



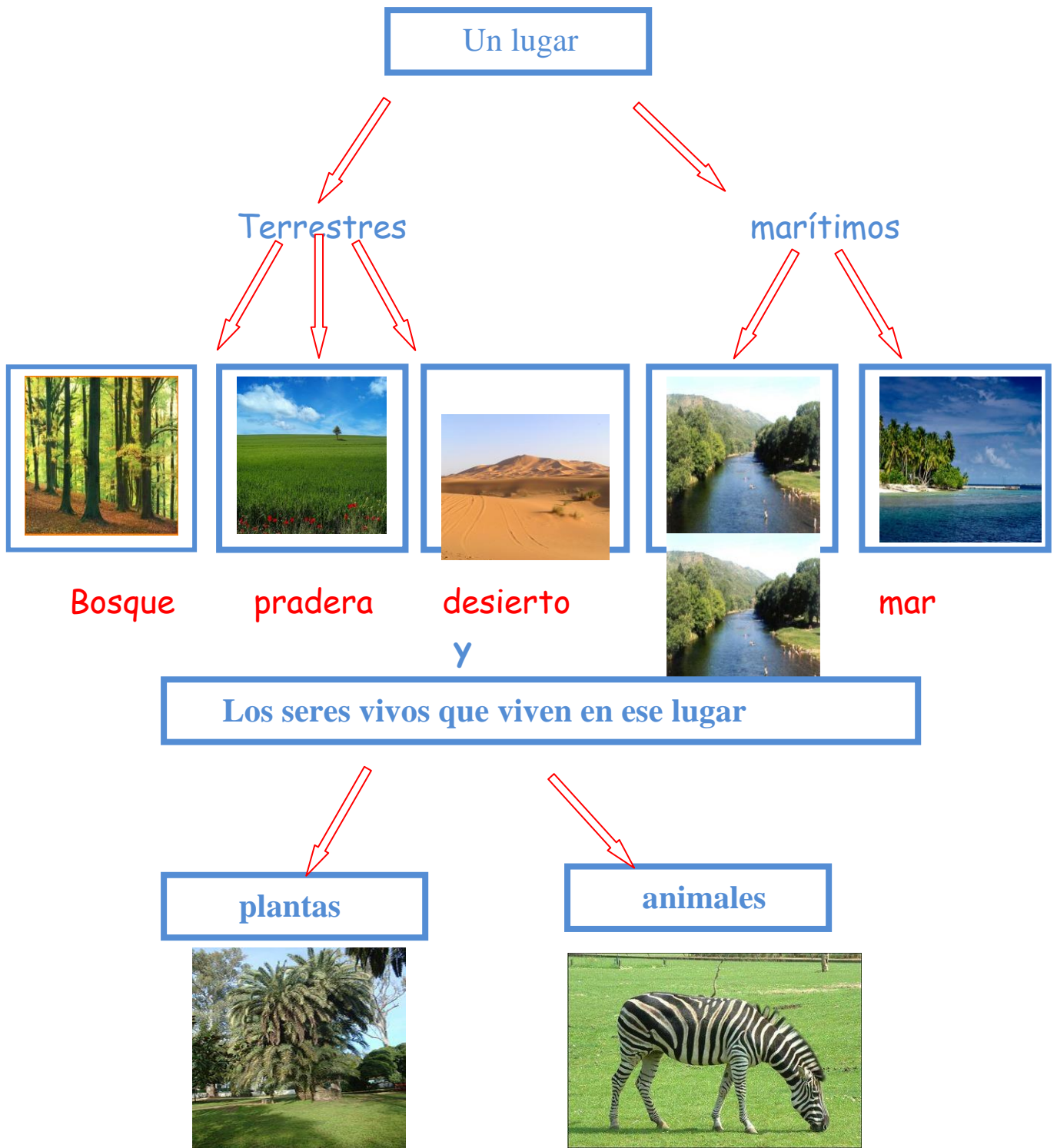
BACTERIAS

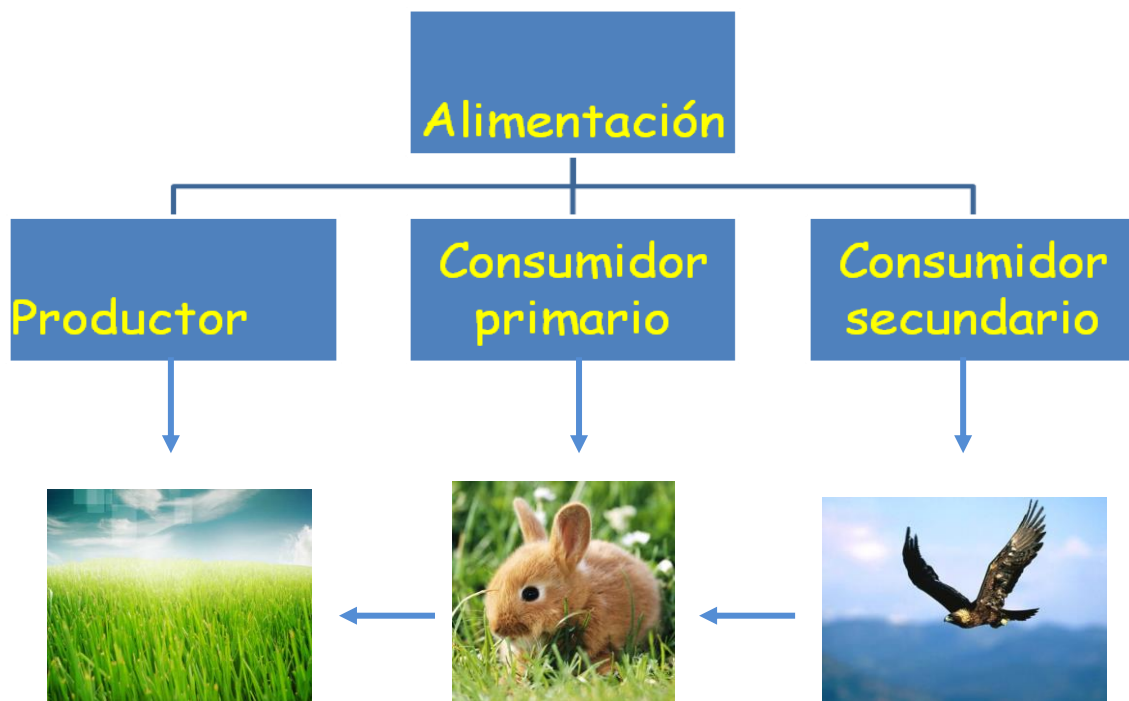
Son seres vivos muy **pequeños**. Solo las vemos con un microscopio. Algunas son **buenas** como las que cambian la leche en **yogur** y otras nos ponen **enfermos**.



LOS ECOSISTEMAS

¿Qué es un ecosistema?





Primero el conejo se come la hierba, después el águila se come el conejo.

RELACIONES ENTRE LOS SERES VIVOS

➤ Cada individuo con su misma especie



Por ejemplo una yegua amamanta a su cría

➤ **Con individuos de distintas especies**



Unos seres vivos sirven de alimento a otros

- Los seres vivos de un ecosistema tienen **relaciones alimentarias** entre ellos (unos necesitan comer a otros para alimentarse).
- Los seres vivos pueden ser **productores o consumidores**